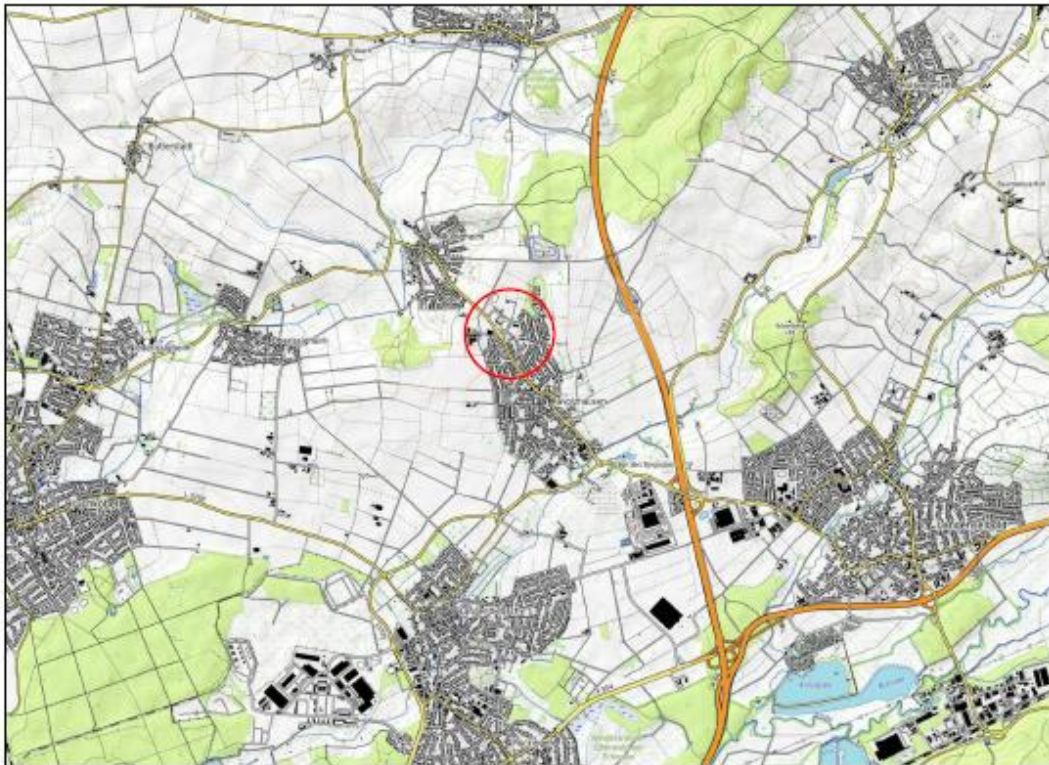




# Gemeinde Neuberg Ortsteil Ravalzhausen

Bebauungsplan  
"Auf der Weingartsweide II"  
1. Änderung



Übersichtskarte (© OpenTopoMap)

Entwurf

Stand: 14.09.2023

Bearbeitet: Linne

CAD: Han

Maßstab: 1 : 500

Verfasser:

Plan|**ES**

Elisabeth Schade Dipl.-Ing.  
Städtebauarchitektin und Stadtplanerin, AKH

Alte Brauereihöfe Leihgesterner Weg 37 35382 Gießen  
Tel. 0641 / 87 73 834-0 / Fax. 0641 / 87 73 834-9 / [info@plan-es.com](mailto:info@plan-es.com)