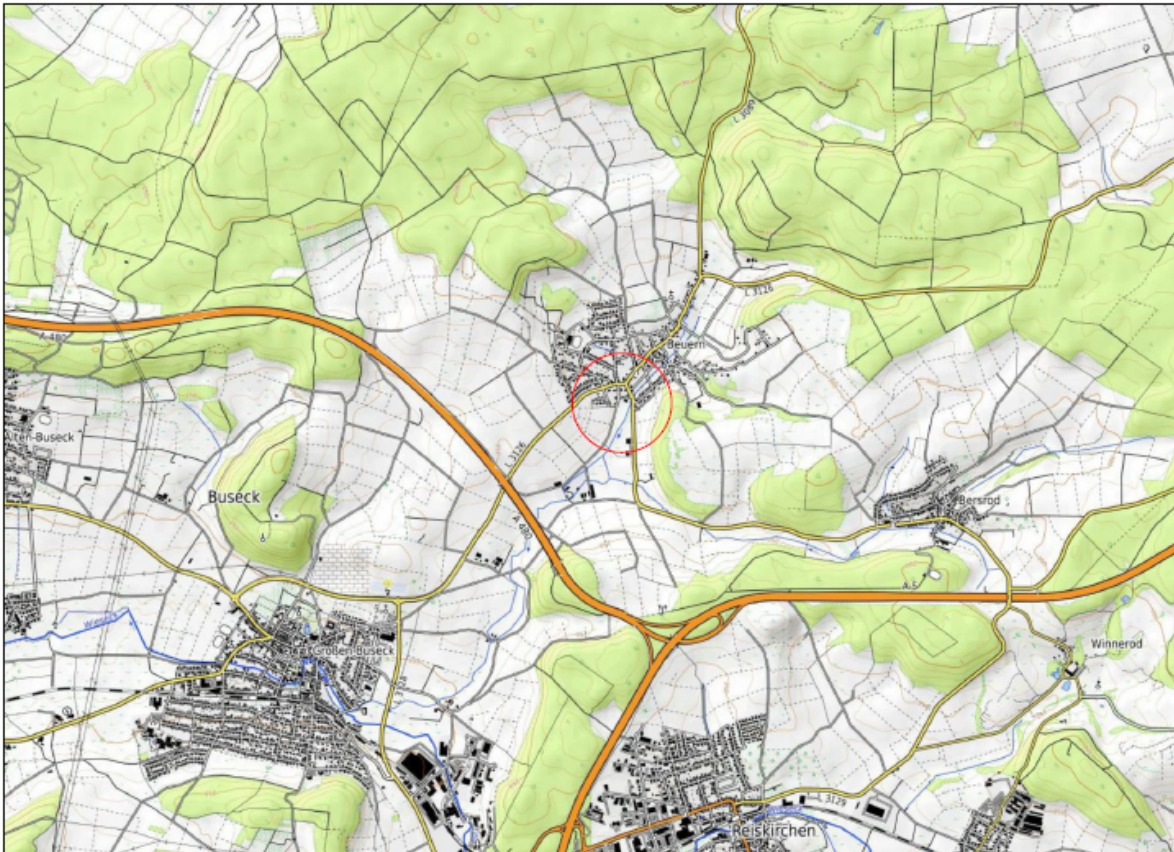




Gemeinde Buseck, Ortsteil Beuern

Vorhabenbezogener Bebauungsplan "Dörfelsweg/ Reiskirchener Straße"



Übersichtskarte (Maßstab 1:25.000)

2. Entwurf

Stand: 02.07.2021 06.09.2021
07.06.2021
05.08.2021

Bearbeitet: Müller

CAD: Müller/Hammerschmidt

Maßstab: 1 : 500

Verfasser:

Plan|**ES**

Elisabeth Schade Dipl.-Ing.
Städtebauarchitektin und Stadtplanerin, AKH

Alte Brauereihöfe Leihgesterner Weg 37 35392 Gießen
Tel. 0641 / 87 73 634-0 / Fax. 0641 / 87 73 634-9 / info@plan-es.com