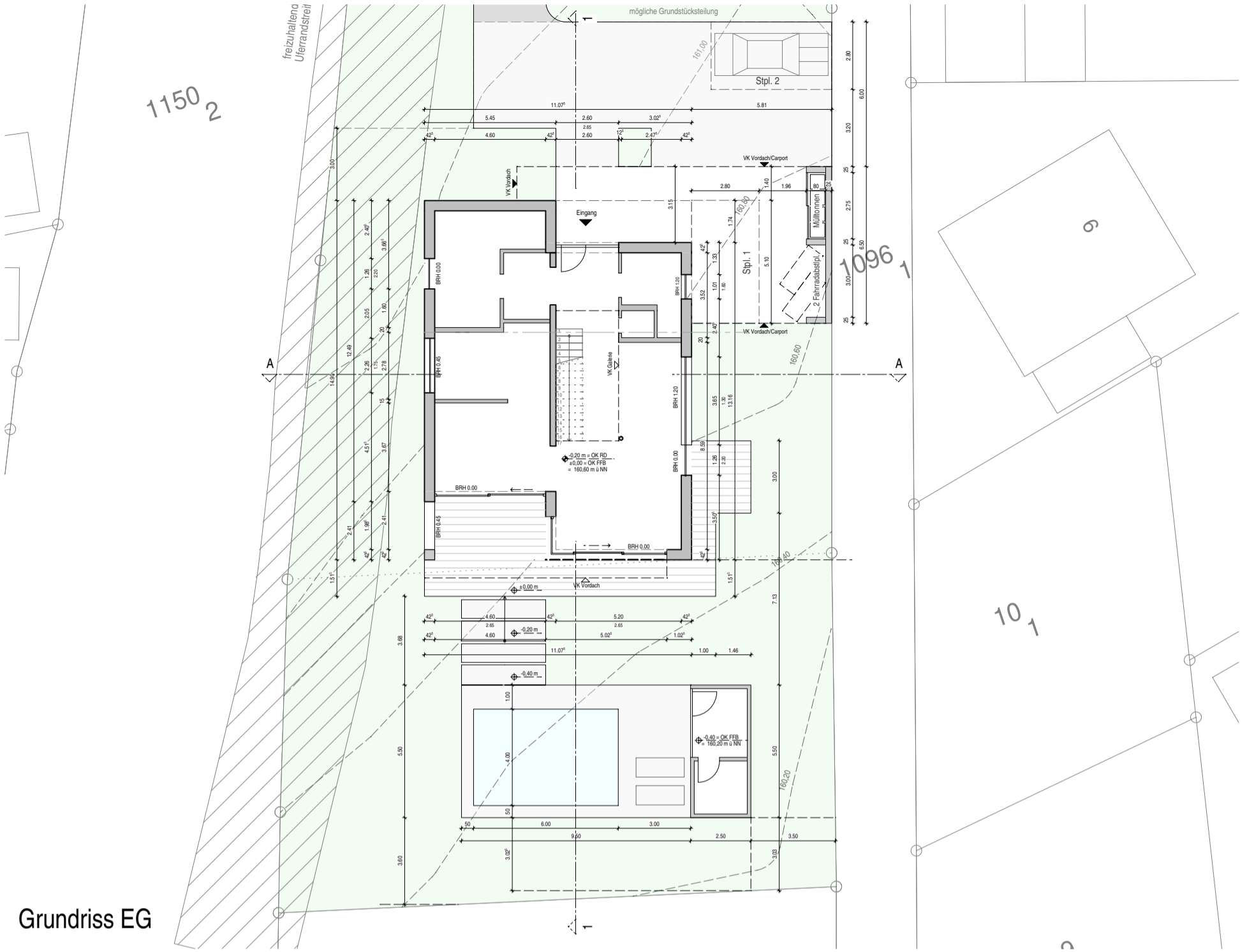


Neubau eines Einfamilienwohnhauses in der Mühlstraße 10 in 35452 Heuchelheim

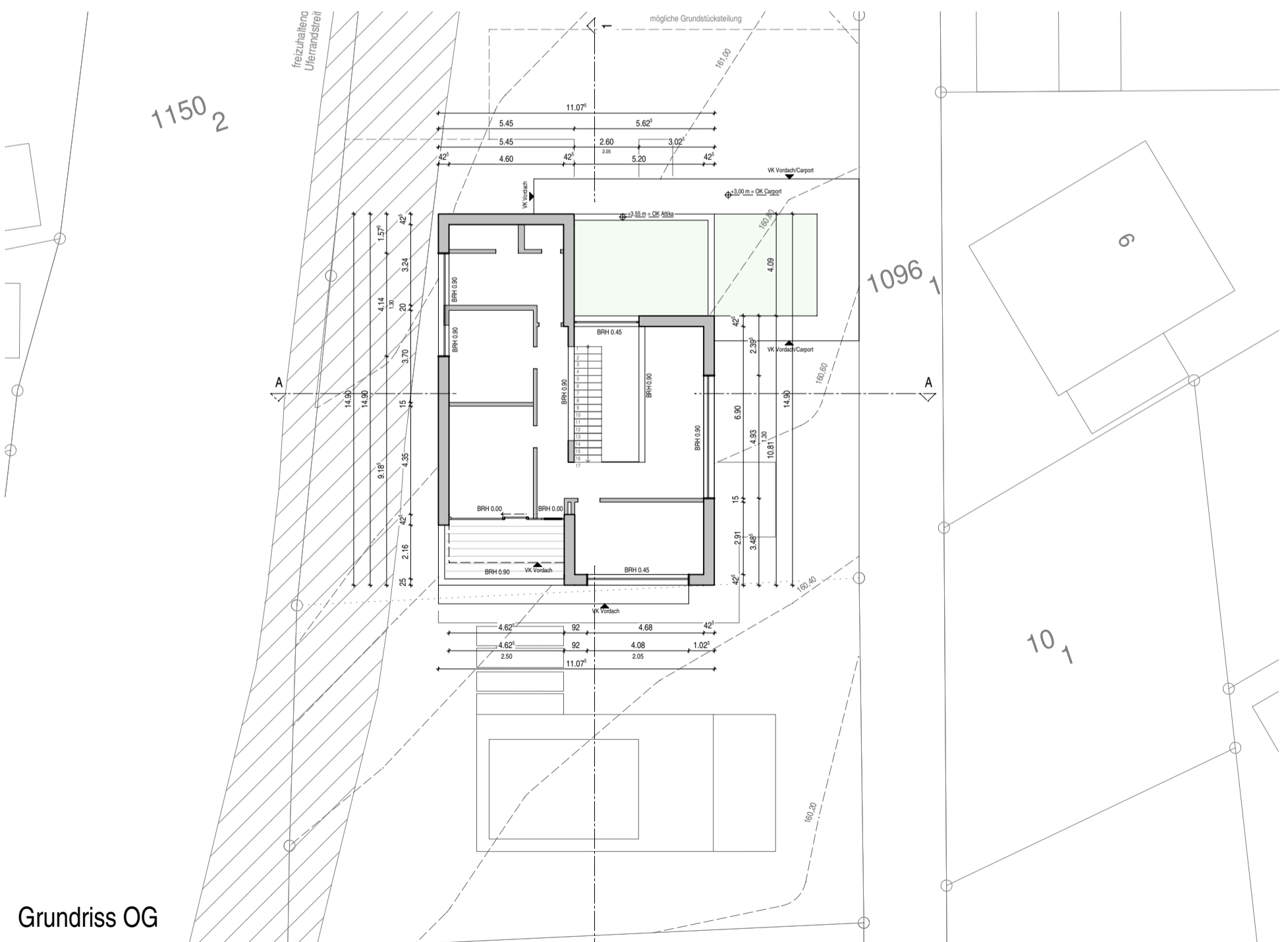
Planunterlagen zum
Vorhabenbezogenen Bebauungsplan
"Mühlstraße 10"

10.09.2021





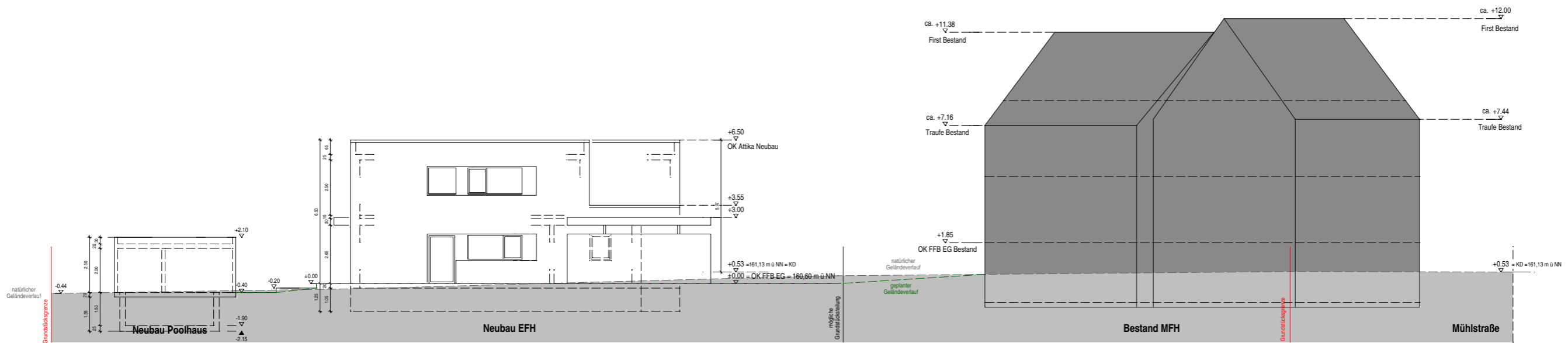
Grundriss EG



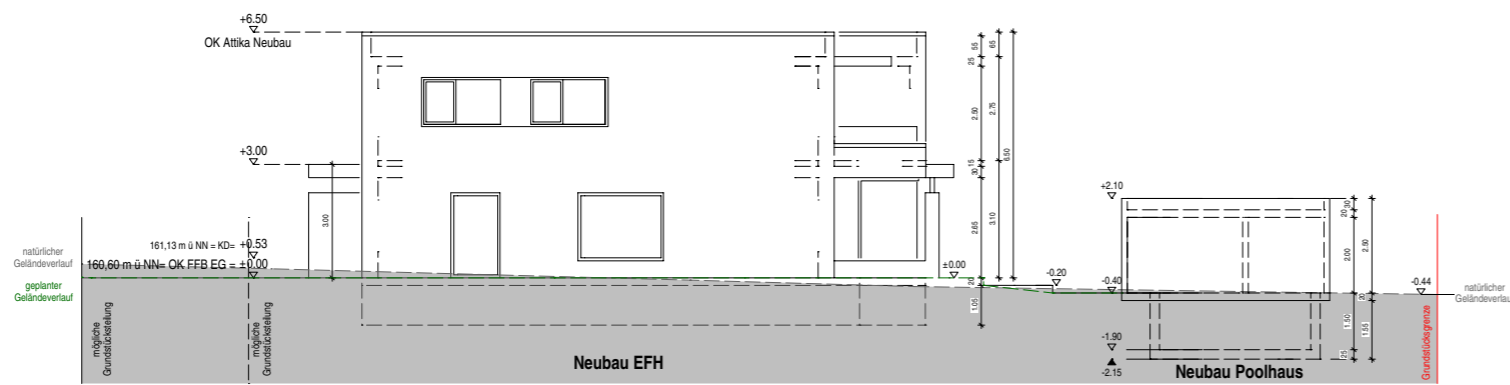
Grundriss OG

Planunterlagen zum
Vorhabenbezogenen Bebauungsplan
"Mühlstraße 10"

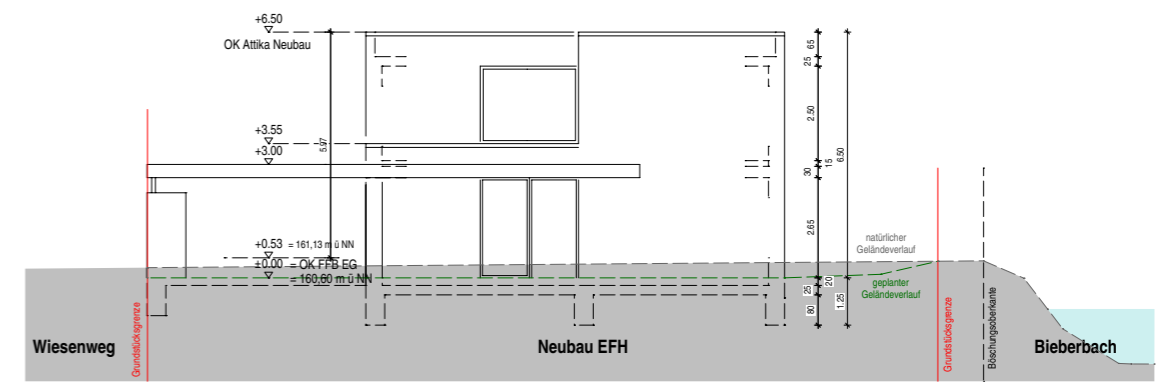




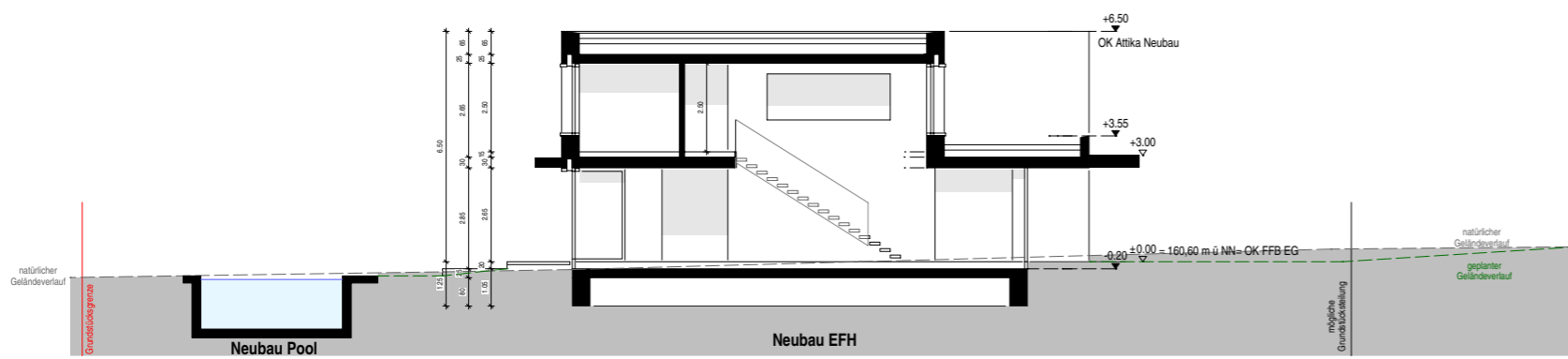
Ansicht Osten



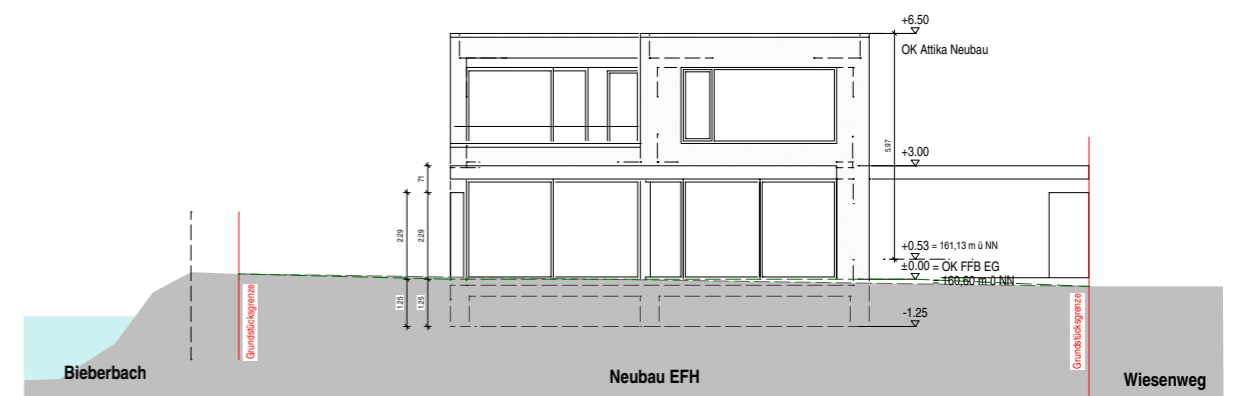
Ansicht Westen



Ansicht Norden



Schnitt 1-1



Ansicht Süden

Planunterlagen zum
Vorhabenbezogenen Bebauungsplan
"Mühlstraße 10"

aplus architektur
Unterer Hardthof 19 T. 0641 | 966 26 0
35398 Gießen F. 0641 | 966 26 26
info@aplusarchitektur.com

